

Communiqué de presse



Compte rendu de la 9^{ème} édition de Net' Léman, le Grand Nettoyage du Lac, les 19, 26 et 27 mai 2018

Une mobilisation de grande ampleur lors de la 9^{ème} édition de Net' Léman, le grand nettoyage du lac, avec 1100 bénévoles, soit 800 volontaires à terre et 300 plongeurs les samedis 19, 26 et dimanche 27 mai ce qui a permis de récolter 5492 kg de déchets de toutes sortes.

Si de manière générale, par rapport aux éditions précédentes, on constate une légère baisse du poids des déchets sortis du lac par les plongeurs, par exemple on retrouve beaucoup moins de batteries et de pneus, on trouve encore des caddie, vélos, trottinettes, ferraille, objets insolites, principalement dans les zones fréquentées, tels que les débarcadères. En ce qui concerne les déchets liés à la consommation de nourriture ou de boisson, des contenants la plupart du temps en plastique et à usage unique, tels que pailles, emballages, couverts, bouteilles, sachets, briques, ceux-ci sont toujours aussi présents le long des rives et dans les espaces publics proches du lac. La part du plastique représente 1000 kg soit près de 20% de la récolte totale. Se sont également 43'000 mégots qui ont été récoltés et triés par les bénévoles. Rappelons que tous ces déchets en plastique sont nocifs pour la faune et la flore car ils mettent des années à se décomposer en particules de tailles diverses qui sont notamment susceptibles d'être confondus avec de la nourriture. Quant aux micro-plastiques, c'est-à-dire les particules de moins de 5mm, ceux-ci se retrouvent en concentrations élevées dans les lacs, mers et océans.

Poids en kg par secteur

Cologny, la Tour Carrée : 564 kg / Rade de Genève, les Eaux-Vives : 517 kg / Bellevue (GE) 200 kg / Versoix (GE) : 399 kg / Nyon : 646 kg / St-Prex : 156 kg / Lausanne : 457 kg / Bourg-en-Lavaux : 320 kg / Vevey : 156 kg / Territet : 465 kg / Villeneuve (VD) : 417 kg / Port du Bouveret (VS) : 265 kg / Evian-les-Bains : 802 kg

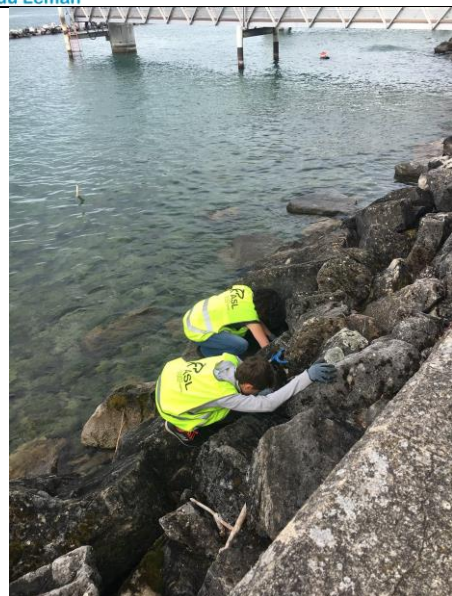
Extrait des déchets repêchés du lac ou ramassés le long des rives

Type de déchets	Kg / pièces	Type de déchets	Kg / pièces
Bouteilles PET	100 / 1991	Ferraille	1791 / 72
Bouteilles en verre	718 / 2071	Mégots	18 / 43000
Cannettes ALU	86 / 5708		
Papier, carton	33 / 6512		

Extrait des déchets insolites :

Urne, Parasol, Ballons, Canne à pêche, panneau signalisation
Tonneau, béquille, tuyau PVC (5 mètres), sac de cambrioleur, talky-walky, chaise longue, paillason, PS4, nasses à écrevisse, canne à pêche, un obus, carte d'identité, vieux verrou de bateau, bouteille à la mer, paillasons géants en caoutchouc, vélo moteur, balle de pistolet, deux cartes bancaires, caisse enregistreuse, passerelle de bateau, bouche d'égout, plomb de plongée, overboard, tapis en caoutchouc antidérapant, parapluie, hélice, effaroucheurs, masque tubas

4/4



A Lausanne Ouchy



A Lausanne Ouchy



A Villeneuve



A Genève les Eaux-Vives

Net'Léman faits et chiffres...

- 9 éditions
- 105 interventions
- 31 villes et communes participantes depuis 2005
- 115'000 kilos de déchets récupérés

Photos disponible sur demande à :

Association pour la Sauvegarde du Léman (ASL)

Rue des Cordiers 2

1207 Genève, Suisse

Pour Genève: Suzanne Mader-Feigenwinter / suzanne.mader@asleman.org /

tél +41 22 736 86 20

Pour Vaud/Valais : Amanda Melis / amanda@asleman.org / tél +41 79 789 90 00